

Brother MFC-5890CN

Business Tinten-Multifunktionscenter.
A3 Drucken, A4 Kopieren, Faxen und Scannen




Do More



brother[®]
at your side

MFC-5890CN

Business Tinten-Multifunktionscenter.
A3 Drucken, A4 Kopieren, Faxen und Scannen



A3 Drucken – und zusätzlich A4 Kopieren, Scannen und Faxen. Das ist Mehrwert ohne Mehrkosten. Denn mit seiner Ausstattung bietet das Brother MFC-5890CN vier Funktionsbereiche zum Preis von einem und überzeugt mit einem erstklassigen Preis-/Leistungs-Verhältnis ebenso wie mit seiner erstaunlich kompakten Größe.

Großartige Farbausdrucke, die Eindruck machen

Das Brother MFC-5890CN bringt farbiges Drucken bis zum DIN A3-Format direkt an den Arbeitsplatz oder in die Arbeitsgruppe. Randlos gedruckt und in Fotoqualität.

Es lässt Farbe sprechen in Planungsunterlagen von Beratungsbüros, überzeugt Marketingabteilungen mit übersichtlichen Tabellen und bringt es im Controlling mit Excel-Ausdrucken auf den Punkt.

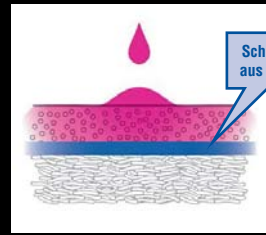
Mit dem Brother MFC-5890CN können kreative Freiberufler durch brillante Charts und Exposéés begeistern, Einzelhändler durch Aushänge und Verkaufsposter Kundeninteresse wecken – und alle können Broschüren-Downloads aus dem Internet auch als Doppelseiten lesbar ausdrucken.



Kostengünstiger und brillanter mit neuen Papieren und Tinten

Mit neuen, besonders ergiebigen Jumbo-Tintenpatronen setzt das Brother MFC-5890CN auf günstige Druckkosten und macht farbige Ausdrücke jetzt auch für scharf rechnende Anwender interessant. Die neuen Innobella Papiere, mit einer neuentwickelten innenliegenden Schutzschicht, liefern eine noch bessere Ausdruckqualität – mit einem deutlich reduzierten Verlaufen der Tinte, einer hervorragenden Farbtiefe und einem erweiterten Farbspektrum.

Dank der Drucktechnologie mit extrakleinen Tintentröpfchen von 1,5 Picolitern erzielt das Brother MFC-5890CN mit nur vier Farbpatronen herausragende Ergebnisse in echter Fotodruckqualität und hoher Lichtechtheit.

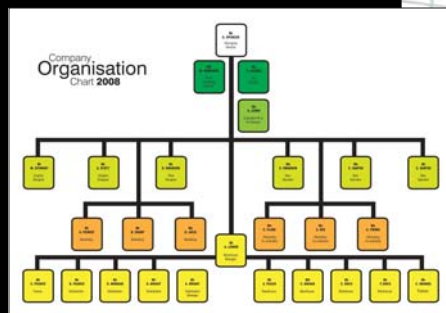


Die Tinte dringt nicht in die Basis-Papierschicht ein. Die Oberfläche bleibt glatt und Tintentröpfchen werden gleichmäßiger aufgetragen.



Intelligenter Farbdrucker von DIN A6 bis DIN A3

Mit bis zu 28 Seiten/Min. in Farbe und 35 Seiten/Min. Schwarzweiß ist das Brother MFC-5890CN bestens gerüstet für den Büroalltag. Seine Papierkassette mit einer Kapazität von 150 Blatt ist im Standard-A4-Format platzsparend im Gerät untergebracht und kann für DIN A3-Papiere durch einfaches Herausziehen erweitert werden. Seine Auflösung von bis zu 6.000 dpi garantiert überzeugende Ergebnisse sowohl für Text als auch Grafik. Als Business-Modell ist es für komplexere Druckjobs mit einem 64 MB Speicher ausgerüstet und problemlos unter Windows, Macintosh und Linux einsetzbar. Anschluss findet das Brother MFC-5890CN entweder lokal über die 2.0 Hi-Speed-Schnittstelle oder im Netzwerk über den integrierten LAN-MFC-Server. Farbige Ausdrücke, egal ob in A6-, A4- oder A3-Größe, können mit dem Brother MFC-5890CN auch randlos erstellt werden. Darüber hinaus lassen sich Fotos auch ohne PC im Direktdruck vom USB-Stick, einer Digitalkamera und Speicherkarte ausdrucken.



TRADITIONAL FLAVOR, SPACIOUS FLOOR PLAN

FIRST FLOOR: 1270 SQ. FT.
SECOND FLOOR: 1145 SQ. FT.
BASEMENT: 1095 SQ. FT.

- A. Inviting wrap-around porch with old-fashioned charm.
- Two-story living room.
- A wood stove in the living room that warms the entire house.
- A modern kitchen flowing easily into the breakfast room.
- Three additional bedrooms with walk-in closets and roof gable.

FIRST FLOOR

SECOND FLOOR

ABC CONSTRUCTION

Farbig Kopieren direkt am Arbeitsplatz

Das Brother MFC-5890CN ist ein brillanter, komfortabler und schneller Farbkopierer, der mit bis zu 20 Farbkopien pro Minute und 1.200 dpi Auflösung überzeugt. Über die intuitive Benutzerführung inklusive Kopierertasten lassen sich diverse Kopiereinstellungen vornehmen, wie Zoomen, Posterdruck oder das Kopieren von 2 auf 1 bzw. 4 auf 1 Seite. Hinzu kommen Sonderfunktionen wie Buch-Kopie, die automatisch den dunklen Mittelstreifen zwischen zwei Buchseiten korrigiert und Wasserzeichen-Kopie, mit der vordefinierte oder selbst generierte Wasserzeichen automatisch auf den Kopien mitgedruckt werden. Gebundene Vorlagen, Einzeldokumente, farbige Abbildungen oder Textseiten: Mit dem Brother MFC-5890CN haben Sie die Wahl zwischen dem 50-Blatt-Vorlageneinzug, über den auch umfangreiche Dokumente schnell kopiert sind, und dem Vorlagenglas.



Direkt-Funktionen zum Scannen

Funktionale Vielfalt und klare Scans in Farbe und Schwarzweiß auf Tastendruck. Sei es direkt als Bild, in ein Text- oder E-Mail-Programm zur leichten Verteilung innerhalb eines Netzwerks oder für das persönliche Dateien-Management. Über das mitgelieferte Brother Control Center legen Sie bei der Installation einfach Ihre Anwendung, die Scanqualität und das Dateiformat fest. Darüber hinaus können Sie mit der Funktion Scan-to-PDF aus gescannten Vorlagen im Handumdrehen PDF-Dateien erstellen oder über Scan-to-USB Ihre Vorlagen direkt als PDF oder JPEG auf einen USB-Stick scannen.



Funktionales Farbfax

Egal ob mit oder ohne PC – das Brother MFC-5890CN bietet alle erforderlichen Faxfunktionen. Bis zu 80 Faxnummern können im Gerät abgespeichert werden und die Werbefax-Löschfunktion ermöglicht das gezielte Auswählen und Ausdrucken eingegangener Faxe. Das Remote-Setup-Programm erlaubt das Abspeichern von Faxnummern und Einstellen zahlreicher Gerätefunktionen über den PC. Mehrseitige Dokumente versenden Sie bequem über den Vorlageneinzug. Gebundene oder geheftete Dokumente werden über das Vorlagenglas verschickt.



MFC-5890CN

brother®
at your side

Fotodirektdruck nicht nur für Fotofreunde

Ob im „klassischen“ 10 x 15 cm Format als Anlage zum Geschäftsvorgang oder als Poster in A3 als spontanes Präsent oder Aushang: Neben dem randlosen Druck über PC erlaubt das Brother MFC-5890CN auch den randlosen Fotodirektdruck vom USB-Stick, der Digitalkamera via PictBridge-Schnittstelle oder von der Speicherkarte. Die Bildvorschau im LCD-Farbdisplay hilft Papier, Tinte und Kosten sparen. Darüber hinaus können Fotos mit der integrierten Software direkt über das LCD-Farbdisplay bearbeitet und korrigiert werden. Angeschlossen an den PC werden Speicherkarte und USB-Stick als Wechselaufwerke angezeigt und bearbeitete Fotos können wieder darauf abgelegt werden – egal ob lokal oder im Netzwerk.



Integrierter LAN-MFC-Server

Der integrierte LAN-MFC-Server macht aus dem Gerät eine funktionale Lösung für den vernetzten Arbeitsplatz oder die kleine Arbeitsgruppe. Egal ob Drucken, Scannen oder Faxen – sobald das Gerät in ein Netzwerk eingebunden ist, können diese Funktionen von allen im Netzwerk eingerichteten PCs genutzt werden. Ebenso wie die Funktionen der Speicherkarten-Station und die Werbefax-Löschfunktion.

Geprüfte Umweltverträglichkeit gibt Ihnen Sicherheit

Das Brother MFC-5890CN wurde mit dem „Blauen Engel“ ausgezeichnet und damit als ressourcenschonend und emissionsarm klassifiziert. Dieses wichtige Prüf- und Gütesiegel gibt Ihnen die Sicherheit, sich mit dem Kauf dieses Gerätes für ein umweltschonendes Produkt zu entscheiden und gesundheitlich auf Nummer sicher zu gehen.



3 Jahre Hersteller-Garantie

Wir gewähren auf das Brother MFC-5890CN und den permanenten Druckkopf eine dreijährige Hersteller-Garantie. Diese Brother Garantie-Leistung ist Ausdruck des Vertrauens in die Qualität unserer Produkte.



Brother MFC-5890CN

Brother MFC-5890CN	
Farbdrucker	
Druckmethode	Piezo-Technologie, kapillares Tintensystem für leisen Druck, 4 separat austauschbare Tintenpatronen
Druckgeschwindigkeit A4	Bis zu 35 Seiten/Min. s/w, bis zu 28 Seiten/Min. in Farbe
Druckauflösung	Bis zu 6.000 x 1.200 dpi
Speicher	64 MB
Handloser Fotodruck	A3, A4, A6, 10x15, 13x18, Postkarte
Schnittstellen	USB 2.0 Hi-Speed, 10/100 BaseTX, PictBridge, USB-Host
Netzwerk	BRAdmin Professional für Windows, BRAdmin Light für Macintosh (ab Mac OS X 10.2.4 oder höher), Linux
Papierkassette	A3, A4, A5, A6, Exe, Briefumschläge (DL, COM-10, C5, JE4), Foto (10x15, 13x18), Postkarte, Legal, Letter
	Papiergröße
	Gewicht
	Kapazität Papierkassette
	64 - 220 g/m ² (Normal-, Tintenstrahlpapier, Glossy-Papier, Folien für Tintenstrahldruck)
	150 Blatt (80 g/m ²)
Farbkopierer	
Kopiergeschwindigkeit A4	Bis zu 23 Kopien/Min. s/w, bis zu 20 Kopien/Min. in Farbe
Kopierauflösung	Bis zu 1.200 x 1.200 dpi
Kantennah kopieren	Ca. 3 mm an allen 4 Kanten im Format A4, A5 und 10 x 15 cm
Display	3,3 Zoll LCD-Farbdisplay
Zoomfunktion	Von 25% - 400 % in 1%-Schritten
Vorlagenmanagement	Kopieren über A4 Vorlagenglas und automatischen Vorlageneinzug (ADF) für bis zu 50 Blatt - ohne PC
Kopierfunktionen	2 auf 1, 4 auf 1, Poster (3x3), Wasserzeichen-Kopien, Buch-Kopie
Farbscanner	
Scan-to-E-Mail	Dokument direkt in ein E-Mail-Programm als Anlage scannen (vorhandenes E-Mail-Programm vorausgesetzt)
Scan-to-Bild	Dokument direkt in ein Grafikprogramm scannen
Scan-to-Text	Dokument direkt in ein Textverarbeitungsprogramm scannen
Scan-to-Datei	Dokument direkt in eine Datei scannen
Scan-to-Speicherkarte	Dokument als PDF/JPEG (Farbe) oder TIFF (s/w) direkt auf die Speicherkarte scannen
Scan-to-USB-Stick	Dokument als PDF/JPEG (Farbe) oder TIFF (s/w) direkt auf USB-Stick scannen
Scan-to-FTP	Dokument direkt an einen FTP-Server senden
Scanauflösung	Bis zu 19.200 x 19.200 dpi (interpoliert); bis zu 2.400 x 1.200 dpi (optisch)
Farbtiefe	48 Bit (Input), 24 Bit (Output)
Graustufen	256
Vorlagenmanagement	Scannen über A4 Vorlagenglas und automatischen Vorlageneinzug (ADF) für bis zu 50 Blatt
Farbfax	
Übertragungsgeschwindigkeit	33.600 bps
Rufnummernspeicher	80 Kurzwahlspeicher
Sende- & Empfangsspeicher*	Für bis zu 400 Seiten nach ITU-T Chart Nr.1 (MMR-Codierung und Standard-Auflösung)
PC-Fax-Funktion*	Senden Empfangen (nur unter Windows)
	Dokumente aus Windows- & Macintosh-Anwendungen senden
	Dokumente empfangen
Werbefax-Löschfunktion* (nur unter Windows)	Faxe können bei ausgeschaltetem PC im Speicher des Gerätes empfangen und anschließend über den Computer ausgelesen werden. Faxvorschau auch über das LCD-Display möglich.
Vorlagenmanagement	Faxen über A4 Vorlagenglas und automatischen Vorlageneinzug (ADF) für bis zu 50 Blatt - ohne PC
Fotodirektdruck	
Ohne PC direkt von der Kamera aus drucken	Fotodirektdruck via PictBridge
Ohne PC von der Speicherkarte drucken	Digitale Bilder im JPEG-Format auf A3, A4, 10 x 15 cm, 13 x 18 cm
Ohne PC vom USB-Stick drucken	Digitale Bilder im JPEG-Format auf A3, A4, 10 x 15 cm, 13 x 18 cm
Speicherkarten-Station	
Unterstützte Formate	CompactFlash Typ 1, MemoryStick, MemoryStick Pro, Secure Digital, Secure Digital High Capacity, xD Picture Card, xD Picture Card Typ M und Typ H
Ohne PC auf die Speicherkarte scannen	Über A4 Vorlagenglas und automatischen Vorlageneinzug (ADF) für bis zu 50 Blatt
Speicherkarte als Wechsellaufwerk	Vom PC auf Speicherkarte lesen und schreiben
MFC-Server	
Integrierter MFC-Server	Drucken, Scannen und Faxen im LAN
Allgemein	
Tintenpatronen (nach ISO 24711)	Standardpatronen: LC1100BK für 450 Seiten, LC1100C/M/Y für je 325 Seiten, Jumbopatronen: LC1100HYBK für 900 Seiten und LC1100HYC/M/Y für je 750 Seiten
Abmessungen (BxHxT) / Gewicht	485 x 242 x 408 mm (ohne Papierstütze und -ablage) / 10,9 kg
Leistungsaufnahme	In Betrieb: 27 W; in Bereitschaft: 6 W; Energiesparmodus: 4,5 W
Lieferumfang	MFC-5890CN inkl. 3 Jahre Hersteller-Garantie, LC1100HYBK/C/M/Y, Netzkabel, TAE-N-Kabel, Software, Installationsanleitung, Benutzerhandbuch, BP-71 Fotopapier (5 Blatt)

* Nur für s/w-Anwendungen

Änderungen, Irrtümer und Druckfehler vorbehalten. Die genannten Namen und Produktbezeichnungen sind Warenzeichen der Hersteller.



www.brother.de

brother
at your side